

تب مالت یا بروسلوز یکی از مهم ترین بیماریهای مشترک و قابل انتقال بین انسان و دام است که می تواند از گاو، گوسفند یا بز مبتلا به انسان انتقال یابد. این بیماری، اعضای خون ساز بدن، از جمله مغز استخوان، عقده های لنفاوی، کبد و طحال را متأثر می سازد.

### علائم شایع در انسان

لرز، تب متناوب و موج ، تعریق خصوصاً تعریق شبانه ، خستگی قابل توجه، درد به هنگام لمس ستون فقرات ، سردرد، بزرگ شدن عقده های لنفاوی ، درد عضلانی ، کمر درد، بیوست کاهش وزن و ...



### علائم شایع در حیوانات

نشانی اصلی در تمامی حیوانات (به ویژه نشخوار کنندگان) سقط جنین یا زایش زود رس است. عموماً سقط جنین در نیمه دوم دوره آبستنی اتفاق افتاده و غالباً با جفت ماندگی و بدنبال آن عفونت رحم دام همراه بوده که ممکن است به عقیمی دام منجر شود.

### افراد در معرض خطر

دامپروران، دامپزشکان ، کارکنان آزمایشگاه ، کشتارگاه و مراکز تهیه و توزیع فرآورده های خام دامی بیشتر در معرض خطر ابتلا به بیماری تب مالت هستند.

### راههای انتقال تب مالت به انسان

عمده ترین راه انتقال از طریق دستگاه گوارش می باشد که با مصرف شیر غیر پاستوریزه و یا نجوشیده همچنین لبنیات آلوده از قبیل بستنی، خامه، پنیر تهیه شده از شیر غیر پاستوریزه و نجوشیده، فرد بیمار می گردد به علاوه از راههای تنفسی، خراشهای پوستی، ملتحمه چشم، مقاربتی و انتقال خون نیز امکان انتقال عامل بیماری وجود دارد.

### راههای انتقال تب مالت در دام

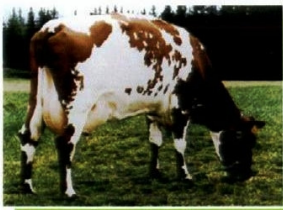
چنانچه دام آلوده ای در گله (گاو، گوسفند و بز) وجود داشته باشد از راههای بسیاری بیماری به سرعت به سایر دامهای گله سرایت کرده و انتشار می یابد از جمله این راهها عبارتند از:  
 ۱- خوردن شیر آلوده ۲- خوردن ادرار آلوده یا آب و علوفه آغشته به آن ۳- از راه جفتگیری ۴- از راه تنفسی

### راه تشخیص در دامها

- ۱- خونگیری و آزمایش خون
- ۲- آزمایش جنین های سقطی

### راههای پیشگیری تب مالت در انسان

۱. عدم استفاده از شیر غیر پاستوریزه و نجوشیده، خامه، سرشیر و بستنی که با شیر غیر پاستوریزه و یا با شیر نجوشیده تهیه شده باشد.
۲. خودداری از تماس با جنین سقط شده و ترشحات رحمی دام آلوده (دامداران)



(۳)

(۲)

(۱)

### راههای پیشگیری و کنترل تب مالت در دام

۱. واکسیناسیون مرتب دام های نابالغ (گوساله های ماده ۴ تا ۱۲ ماهه و بره و بزغاله های ماده ۳ ماهه تا یک ماه قبل جفت گیری با واکسن دز کامل مربوطه) و همچنین دامهای بالغ (گاو ماده و گوسفند و بز بالغ داشتی بطور سالانه با واکسن دز کاهشده مربوطه)
- ۲- در صورت بروز سقط جنین در دامها، مشکوک شدن به وجود بیماری تب مالت و پرهیز از تماس خود و همچنین دامها با جنین و ترشحات رحمی دام و دفن بهداشتی این ترشحات و مشورت با دامپزشک جهت ارسال نمونه به آزمایشگاه و بررسی بیشتر
- ۳- حتی الامکان جلوگیری از ورود دام جدید در صورت لزوم بررسی دقیق گله مبدا و مشورت با شبکه دامپزشکی و رعایت قرنطینه مناسب.

- ۴- کشتار سریع دام مبتلا بلافاصله پس از تشخیص و جلوگیری از تماس انسان و همچنین دامها با حیوان مبتلا یا به حداقل رساندن آن
- ۵- ضدعفونی مناسب و شعله دادن اصطبل و بهار بند به صورت دوره ای.
- ۶- تغذیه گوساله های شیر خوار با شیر پاستوریزه



بیماری مشترک و قابل انتقال بین انسان و دام



واحد آموزش و ترویج

نشانی: شهرک امیریه، اداره کل دامپزشکی استان اصفهان

تلفن: ۷۸۰۰۸۱۶

(۵)

(۴)



سازمان دامپزشکی کشور  
اداره کل دامپزشکی استان اصفهان

تب مالت (بروسلوز)